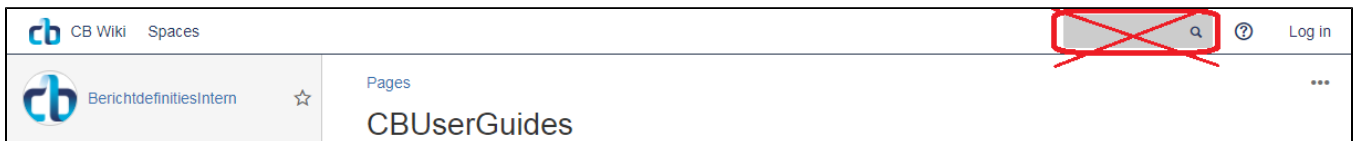


# UBL Selfbilling factuur

- Zoekadvies
- Inleiding
  - Gebruik van dit document
  - Uitgangspunten
  - Ondersteunde processen
- Definitie UBL selfbilling factuur
  - Invoice
  - Document referentie
  - Afnemer
    - Postadres
    - BTW schema
    - Contactgegevens
  - Leverancier
    - Postadres
    - BTW schema
  - Betalingsgegevens
    - Bankgegevens
  - BTW totalen
    - Totalen per BTW percentage
  - Factuurtotaal
  - Factuurregel
    - Orderregelreferentie
    - Korting
    - BTW totalen factuurregel
    - BTW regeltotalen per BTW percentage
    - Gefactureerde item
    - Consumentenprijs
- Voorbeeld van een UBL Selfbilling Factuur
- Kanalen om de elektronische factuur te ontvangen
  - CB Online
  - FTP
    - Voorbeeld
    - Toelichting naamgeving factuurbestanden
    - Algemene informatie FTP account

## Zoekadvies

Zoeken kan het best vanuit de inhoudsopgave op hoofd- en sub-pagina of door gebruik te maken van de **functietoets F3 of CTRL + F** op de betreffende pagina en niet het zoekveld rechts bovenaan in het CB Wiki scherm (zie onderstaande schermprint). Het document is opgebouwd uit diverse componenten, bij zoeken via het zoekveld wordt er gezocht in de componenten database en verlaat u het document en daarmee ook het overzicht op de structuur van de gebruikershandleiding en berichtdefinitie.



## Inleiding

Voor het kenbaar maken van elektronische facturen maakt CB gebruik van de Unified Business Language standaard.

Dit document is gebaseerd op versie 2.0 van Unified Business Language, 12 december 2006 (<http://docs.oasis-open.org/ubl/os-UBL-2.0>).

## Gebruik van dit document

Een standaard UBL factuur is opgedeeld in *composites*. Een composite is een groepering van verwante elementen. Een composite kan ook andere, onderliggende composites bevatten. Dit document volgt de groepering van verwante velden en composites zoals beschreven in UBL versie 2.0, 12 december 2006.

Voor elk besproken veld (*data element*) van het bestand worden in een tabel volgende punten aangegeven:

Element	UBL element	Cardinaliteit	Voorbeeld	Opmerking
<i>Data element</i>				
<i>Composite</i>				

<b>Element</b>	De logische naam voor het Data element of de Composite	
	UBL element	Naam van het Data element of de Composite zoals gebruikt binnen het bericht
	Attribuut	Naam en waarde van attribuut zoals gebruikt binnen het UBL element
<b>Cardinaliteit</b>	Hier wordt aangegeven of een Data element of Composite verplicht is en hoe vaak deze mag voorkomen.	
	0..1	Optioneel en mag maximaal één keer voorkomen
	0..n	Optioneel en mag maximaal meerdere keren voorkomen
	1..1	Verplicht en mag maximaal één keer voorkomen
	1..n	Verplicht en mag maximaal meerdere keren voorkomen
<b>Voorbeeld</b>	Bevat een voorbeeld waarde voor het Data element	
<b>Opmerking</b>	Bevat eventueel toelichtende opmerkingen bij het Data element of de Composite zoals bijvoorbeeld het formaat	

Niet elk Data element of Composite moet worden opgenomen in de UBL factuur. Optionele Data elementen en Composites welke niet door CB gebruikt worden zijn niet opgenomen in deze definitie.

In de tabel worden Data elementen in een witte rij weergegeven. Composites worden in een gearceerde rij weergegeven te teken dat deze Composite later verder wordt uitgewerkt in Data elementen en eventueel geneste Composites. De naam van de Composite is een hyperlink naar de verdere uitwerking ervan.

## Uitgangspunten

CB volgt de UBL standaard volledig, hetgeen betekent dat alle verplichte velden volgens de UBL standaard ook overgenomen worden.

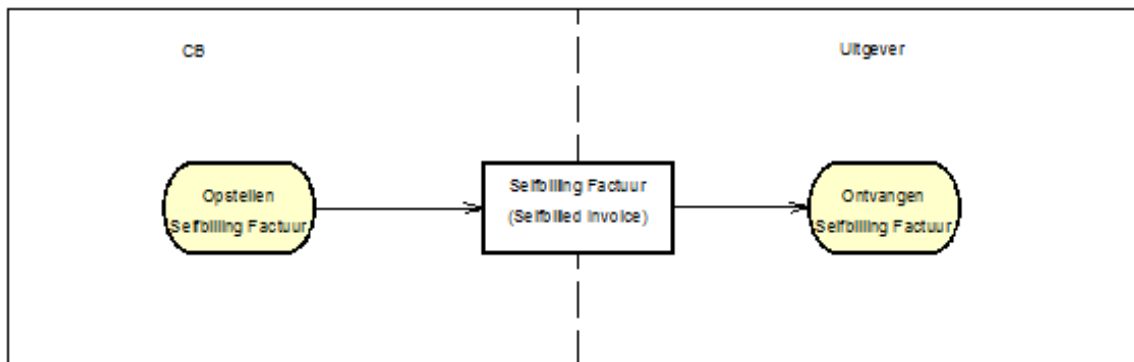
## Ondersteunde processen

Dit document beschrijft de berichtdefinities voor het volgende proces:

- Het kenbaar maken van een selfbilling factuur

## Definitie UBL selfbilling factuur

Voor het kenbaar maken van de selfbilling factuur wordt gebruikt gemaakt van het UBL documenttype "SelfbilledInvoice".



## Invoice

Element	UBL element	Cardinaliteit	Voorbeeld	Opmerking
<b>Versienummer van UBL</b>	cbc:UBLVersionID	0..1	2.0	
<b>Factuurnummer</b>	cbc:ID	1..1	CBF-7400001-ERS-69	
<b>Kopie Indicator</b>	cbc:CopyIndicator	0..1	false	De waarde hiervan is altijd false
<b>Factuurdatum</b>	cbc:IssueDate	1..1	2012-11-07	Formaat YYYY-MM-DD
<b>Factuurtype</b>	cbc:InvoiceTypeCode	0..1	D	D = Debet / C = Credit
<b>Valuta</b>	cbc:DocumentCurrencyCode	0..1	EUR	

<b>Aantal factuurregels</b>	cac:LineCountNumeric	0..1	2	
<b>Document referentie</b>	cac:BillingReference/	0..n		
<b>Afnemer</b>	cac:AccountingCustomerParty/	1..1		
<b>Leverancier</b>	cac:AccountingSupplierParty/	1..1		
<b>Betalingsgegevens</b>	cac:PaymentMeans/	0..n		
<b>BTW totalen</b>	cac:TaxTotal/	0..1		
<b>Factuurtotaal</b>	cac:LegalMonetaryTotal/	1..1		
<b>Factuurregel</b>	cac:InvoiceLine/	1..n		

## Document referentie

Element	UBL element	Cardinaliteit	Voorbeeld	Opmerking
<b>PDF referentie</b>	cac:BillingReference/ cac:SelfBilledInvoiceDocumentReference/cbc:ID	1..1	7400001_CBF_SB_201211_01.pdf	Verwijzing naar het leesbare PDF document waarin deze selfbilling factuur is opgenomen

## Afnemer

Element	UBL element	Cardinaliteit	Voorbeeld	Opmerking
<b>KvK nummer CB</b>	cac:AccountingCustomerParty/cac:Party/cac:PartyIdentification/cbc:ID	1..1	30276460	
<b>Naam afnemer (CB)</b>	cac:AccountingCustomerParty/cac:Party/cac:PartyName/cbc:Name	1..1	CB Facturatie B.V.	
<b>Postadres</b>	cac:AccountingCustomerParty/cac:Party/ cac:PostalAddress/	0..1		Postadres CB
<b>BTW schema</b>	cac:AccountingCustomerParty/cac:Party/ cac:PartyTaxScheme/	0..1		BTW schema CB
<b>Contactgegevens</b>	cac:AccountingCustomerParty/cac:AccountingContact/	0..1		

## Postadres

Element	UBL element	Cardinaliteit	Voorbeeld	Opmerking
<b>Postbus</b>	cac:PostalAddress/cbc:Postbox	0..1	125	Postbusnummer van CB
<b>Plaats</b>	cac:PostalAddress/cbc:CityName	0..1	Culemborg	
<b>Postcode</b>	cac:PostalAddress/cbc:PostalZone	0..1	4100 AC	
<b>Landcode</b>	cac:PostalAddress/cac:Country/cbc:IdentificationCode	0..1	NL	
<b>Land</b>	cac:PostalAddress/cac:Country/cbc:Name	0..1	Nederland	

## BTW schema

Element	UBL element	Cardinaliteit	Voorbeeld	Opmerking
<b>BTW nummer afnemer</b>	cac:PartyTaxScheme/ cbc:CompanyID	0..1	NL807654321B01	
<b>BTW schema naam</b>	cac:PartyTaxScheme/ cac:TaxScheme/cbc:Name	1..1	NL VAT	

## Contactgegevens

Element	UBL element	Cardinaliteit	Voorbeeld	Opmerking
<b>Telefoonnummer</b>	cac:AccountingContact/cbc:Telephone	0..1	0345-475888	
<b>Faxnummer</b>	cac:AccountingContact/cbc:Telefax	0..1	0345-475898	
<b>Email</b>	cac:AccountingContact/cbc:ElectronicMail	0..1	<a href="mailto:ebooks@cb-logistics.nl">ebooks@cb-logistics.nl</a>	Dit element is alleen gevuld in geval van facturatie door eBoekhuis b.v.

## Leverancier

Element	UBL element	Cardinaliteit	Voorbeeld	Opmerking
---------	-------------	---------------	-----------	-----------

<b>CB relatie ID van uitgever</b>	cac:AccountingSupplierParty/cac:Party/cac:PartyIdentification/cbc:ID	1..1	7400001	Relatie ID waarmee de uitgever binnen CB geïdentificeerd wordt
<b>Naam uitgever</b>	cac:AccountingSupplierParty/cac:Party/cac:PartyName/cbc:Name/	1..1	Uitgever ABCD	
<b>Postadres</b>	cac:AccountingSupplierParty/cac:Party/cac:PostalAddress/	1..1		Postadres Uitgever
<b>BTW schema</b>	cac:AccountingSupplierParty/cac:Party/cac:PartyTaxScheme/	0..1		BTW schema Uitgever

## Postadres

Element	UBL element	Cardinaliteit	Voorbeeld	Opmerking
<b>Adres</b>	cac:PostalAddress/cbc:StreetName	0..1	Staatweg 123	Straat + huisnummer van het postadres
<b>Ter attentie van</b>	cac:PostalAddress/cbc:InhouseMail	0..1	Dhr. J. Jansen	
<b>Plaats</b>	cac:PostalAddress/cbc:CityName	0..1	Amsterdam	
<b>Postcode</b>	cac:PostalAddress/cbc:PostalZone	0..1	1000 AA	
<b>Landcode</b>	cac:PostalAddress/cac:Country/cbc:IdentificationCode	0..1	NL	
<b>Land</b>	cac:PostalAddress/cac:Country/cbc:Name	0..1	Nederland	

## BTW schema

Element	UBL element	Cardinaliteit	Voorbeeld	Opmerking
<b>BTW nummer uitgever</b>	cac:PartyTaxScheme/cbc:CompanyID	0..1	NL801234267B01	
<b>BTW schema naam</b>	cac:PartyTaxScheme/cac:TaxScheme/cbc:Name	0..1	NL VAT	

## Betalingsgegevens

Element	UBL element	Cardinaliteit	Voorbeeld	Opmerking
<b>Betaalwijze</b>	cac:PaymentMeans/cbc:PaymentMeansCode	1..1	AO	Mogelijke waarden: AO of VO
<b>Vervaldatum</b>	cac:PaymentMeans/cbc:PaymentDueDate	0..1	2013-01-30	Formaat YYYY-MM-DD
<b>Omschrijving betaalwijze</b>	cac:PaymentMeans/cbc:InstructionNote	0..n	Totaal af te dragen omzet	Mogelijke waarden: <ul style="list-style-type: none"> <li>Totaal af te dragen omzet</li> <li>Totaal te verrekenen omzet</li> </ul>
<b>Bankgegevens</b>	cac:PaymentMeans/ cac:PayerFinancialAccount/	0..1		

## Bankgegevens

Element	UBL element	Cardinaliteit	Voorbeeld	Opmerking
<b>IBAN Banknummer CB</b>	cac:PayerFinancialAccount/cbc:ID	0..1	NL76RABO0108242927	IBAN Banknummer CB
<b>BIC code bank CB</b>	cac:PayerFinancialAccount/cac:FinancialInstitutionBranch/cbc:ID	0..1	RABONL2U	BIC code bank CB
<b>Naam bank CB</b>	cac:PayerFinancialAccount/cac:FinancialInstitutionBranch/cbc:Name	0..1	Rabobank	Naam bank CB

## BTW totalen

Element	UBL element	Cardinaliteit	Voorbeeld	Opmerking
<b>Totaal BTW bedrag</b>	cac:TaxTotal/cbc:TaxAmount <i>currencyID="EUR"</i>	0..1	3.95	Totale bedrag BTW berekend op deze factuur
<b>Totalen per BTW percentage</b>	cac:TaxTotal/cac:TaxSubtotal/	0..n		Repeterende groep per BTW percentage

## Totalen per BTW percentage

Element	UBL element	Cardinaliteit	Voorbeeld	Opmerking
<b>BTW grondslag</b>	cac:TaxSubtotal/cbc:TaxableAmount <i>currencyID="EUR"</i>	0..1	65.85	

<b>BTW bedrag</b>	cac:TaxSubtotal/cbc:TaxAmount <i>currencyID="EUR"</i>	1..1	3.95	
<b>BTW percentage</b>	cac:TaxSubtotal/cbc:Percent	0..1	6	
<b>Wettekst</b>	cac:TaxSubtotal/cac:TaxCategory/cbc:TaxExemptionReason	0..1	Exempt intracommunity supply - article 138 of the EC VAT directive	Dit element wordt alleen opgenomen wanneer er sprake is van een wettekst
<b>Regime BTW totaal</b>	cac:TaxSubtotal/ cac:TaxCategory/ cac:TaxScheme/cbc:Name	1..1	NL VAT	

## Factuurtotaal

Element	UBL element	Cardinaliteit	Voorbeeld	Opmerking
<b>Totaal excl. BTW</b>	cac:LegalMonetaryTotal/cbc:TaxExclusiveAmount <i>currencyID="EUR"</i>	0..1	65.85	
<b>Totaal incl. BTW</b>	cac:LegalMonetaryTotal/cbc:PayableAmount <i>currencyID="EUR"</i>	1..1	13.89	

## Factuurregel

Een factuurregel kan zowel een gefactureerd artikel betreffen als doorbelaste verzendkosten.

Element	UBL element	Cardinaliteit	Voorbeeld	Opmerking
<b>Identificatie van de factuurregel</b>	cac:InvoiceLine/cbc:ID	1..1	123	
<b>Aantal</b>	cac:InvoiceLine/cbc:InvoicedQuantity	0..1	5	
<b>Netto totaalbedrag excl. BTW</b>	cac:InvoiceLine/cbc:LineExtensionAmount <i>currencyID="EUR"</i>	1..1	65.85	
<b>Orderregelreferentie</b>	cac:InvoiceLine/(0..n) cac:OrderLineReference/	0..n		
<b>Korting</b>	cac:InvoiceLine/(0..n) cac:AllowanceCharge/	0..n		Deze groep wordt in geval van doorbelaste verzendkosten niet opgenomen
<b>BTW totalen factuurregel</b>	cac:InvoiceLine/(0..n) cac:TaxTotal/	0..n		
<b>Gefactureerde item</b>	cac:InvoiceLine/(1..1) cac:Item/	1..1		
<b>Consumentenprijs</b>	cac:InvoiceLine/(0..1) cac:Price/	0..1		

## Orderregelreferentie

Deze groep kan binnen een factuurregel meerdere keren voorkomen. Bijvoorbeeld bij de facturatie van e-book leveringen worden e-book leveringen van dezelfde titel met dezelfde condities gesommeerd op zelfde condities gesommeerd op één factuurregel. Aan de betreffende factuurregel liggen dus meerdere orders en leveringen ten grondslag.

Element	UBL element	Cardinaliteit	Voorbeeld	Opmerking
<b>CB factuurregelreferentie</b>	cac:OrderLineReference /cbc:LineID	1..1	57216	Dit betreft een interne CB regel referentie waarmee een link gelegd kan worden naar een regel in het uitgevoerde opdrachtbericht (UITOPD)

## Korting

Element	UBL element	Cardinaliteit	Voorbeeld	Opmerking
<b>Toeslag indicatie</b>	cac:AllowanceCharge/cbc:ChargeIndicator	1..1	false	Indicatie welke aangeeft dat het om een korting gaat. De waarde "false" geeft altijd aan dat het om een korting gaat.
<b>Kortingspercentage</b>	cac:AllowanceCharge/cbc:MultiplierFactorNumeric	0..1	0.3	De korting wordt getoond in decimalen notatie, een korting van 30% wordt dus getoond als "0.30".
<b>Kortingsbedrag</b>	cac:AllowanceCharge/cbc:Amount <i>currencyID="EUR"</i>	1..1	28.25	Het kortingsbedrag excl. BTW

## BTW totalen factuurregel

Element	UBL element	Cardinaliteit	Voorbeeld	Opmerking
---------	-------------	---------------	-----------	-----------

<b>Totaal BTW factuurregel</b>	cac:TaxTotal/cbc:TaxAmount <i>currencyID="EUR"</i>	0..1	3.95	
<b>BTW regeltotalen per BTW percentage</b>	cac:TaxTotal/cac:TaxSubtotal/	0..n		Repeterende groep per BTW percentage

## BTW regeltotalen per BTW percentage

Element	UBL element	Cardinaliteit	Voorbeeld	Opmerking
<b>Netto bedrag excl. BTW</b>	cac:TaxSubtotal/cbc:TaxableAmount <i>currencyID="EUR"</i>	0..1	65.85	Het netto regelbedrag exclusief BTW waarover het betreffende BTW percentage geheven wordt.
<b>BTW bedrag</b>	cac:TaxSubtotal/cbc:TaxAmount <i>currencyID="EUR"</i>	1..1	3.95	
<b>BTW percentage</b>	cac:TaxSubtotal/cbc:Percent	0..1	6	
<b>Brutoprijs excl. BTW</b>	cac:TaxSubtotal/cbc:PerUnitAmount <i>currencyID="EUR"</i>	0..1	18.82	De brutoprijs excl. BTW per artikel voor het betreffende BTW percentage
<b>Regime regeltotaal</b>	cac:TaxSubtotal/cac:TaxCategory/cac:TaxScheme/cac:Name	1..1	NL VAT	

## Gefactureerde item

Element	UBL element	Cardinaliteit	Voorbeeld	Opmerking
<b>Omschrijving</b>	cac:Item/cbc:Description	0..n	Auteur*De titel van het boek	Omschrijving van hetgeen gefactureerd wordt. Bij artikelen is de auteur*titel, bij doorbelaste verzendkosten is dit "VERZENDKOSTEN" met een aanduiding van de afnemer
<b>Item identificatie</b>	cac:Item/cac:StandardItemIdentification/			Deze groep wordt in geval van doorbelaste verzendkosten niet opgenomen
<b>Identificatie</b>	cac:Item/cac:StandardItemIdentification/cbc:ID	1..1	9780123456789	Identificatie van hetgeen gefactureerd wordt, het EAN
<b>Extra elementen</b>	cac:Item/cac:AdditionalItemProperty/	0..n		Repeterende groep voor extra elementen
<b>Naam extra element</b>	cac:Item/cac:AdditionalItemProperty/cbc:Name	1..1	Afnemer	
<b>Waarde extra element</b>	cac:Item/cac:AdditionalItemProperty/cbc:Value	1..1	XYZ, Literaire boekhandel	
<b>Extra elementen</b>	cac:Item/cac:AdditionalItemProperty/	0..n		Repeterende groep voor extra elementen
<b>Naam extra element</b>	cac:Item/cac:AdditionalItemProperty/cbc:Name	1..1	Afn_relatie_id	
<b>Waarde extra element</b>	cac:Item/cac:AdditionalItemProperty/cbc:Value	1..1	7519291	
<b>Extra elementen</b>	cac:Item/cac:AdditionalItemProperty/	0..n		Repeterende groep voor extra elementen
<b>Naam extra element</b>	cac:Item/cac:AdditionalItemProperty/cbc:Name	1..1	Voorwaarde	
<b>Waarde extra element</b>	cac:Item/cac:AdditionalItemProperty/cbc:Value	1..1	DUD	



Voor een aantal elementen die we op willen nemen in de UBL factuur is geen ruimte binnen de standaard definitie. Om deze elementen op te kunnen nemen wordt gebruikt gemaakt van het element AdditionalItemProperty, Deze maakt het mogelijk een naam van een element op te geven en de waarde van het element. Onderstaande tabel geeft een overzicht van extra elementen die we onderkennen.

Naam extra element	Voorbeeld waarde extra element	Opmerking
Afnemer	XYZ, Literaire boekhandel	De naam van de afnemer
Type	CORRECTIE	Betreft typering van CORRECTIE of RETOUR (mogelijke waarden). Bij reguliere facturatie wordt dit element niet opgenomen.
Afn_relatie_id	7519291	Identificatie van de afnemer
Voorwaarde	DUD	De Transactie VoorWaarde Categorie (TVWC), mogelijke waarde DIG, DUD, DIO of AANB

## Consumentenprijs

Element	UBL element	Cardinaliteit	Voorbeeld	Opmerking
Consumentenprijs	cac:Price/cbc:PriceAmount currencyID="EUR"	0..1	19.95	Adviesverkoopprijs incl. Nederlandse BTW ( vaste boekprijs)

## Voorbeeld van een UBL Selfbilling Factuur

### Voorbeeld van een UBL Selfbilling Factuur

```
<?xml version="1.0" encoding="Windows-1252"?><SelfBilledInvoice xmlns="urn:oasis:names:specification:ubl:schema:xsd:SelfBilledInvoice-2" xmlns:qdt="urn:oasis:names:specification:ubl:schema:xsd:QualifiedDatatypes-2" xmlns:ccts="urn:oasis:names:specification:ubl:schema:xsd:CoreComponentParameters-2" xmlns:stat="urn:oasis:names:specification:ubl:schema:xsd:DocumentStatusCode-1.0" xmlns:cbc="urn:oasis:names:specification:ubl:schema:xsd:CommonBasicComponents-2" xmlns:cac="urn:oasis:names:specification:ubl:schema:xsd:CommonAggregateComponents-2" xmlns:udt="urn:un:unece:uncefact:data:draft:UnqualifiedDataTypesSchemaModule:2">
  <cbc:UBLVersionID>2.0</cbc:UBLVersionID>
  <cbc:ID>CBF-7500909-ERS-1981</cbc:ID>
  <cbc:CopyIndicator>false</cbc:CopyIndicator>
  <cbc:IssueDate>2017-01-20</cbc:IssueDate>
  <cbc:InvoiceTypeCode>D</cbc:InvoiceTypeCode>
  <cbc:DocumentCurrencyCode>EUR</cbc:DocumentCurrencyCode>
  <cbc:LineCountNumeric>1</cbc:LineCountNumeric>
  <cac:BillingReference>
    <cac:SelfBilledInvoiceDocumentReference>
      <cbc:ID>7500909_CBF_SB_201701_01.pdf</cbc:ID>
    </cac:SelfBilledInvoiceDocumentReference>
  </cac:BillingReference>
  <cac:AccountingCustomerParty>
    <cac:Party>
      <cac:PartyIdentification>
        <cbc:ID>30276460</cbc:ID>
      </cac:PartyIdentification>
      <cac:PartyName>
        <cbc:Name>CB Facturatie B.V.</cbc:Name>
      </cac:PartyName>
      <cac:PostalAddress>
        <cbc:Postbox>125</cbc:Postbox>
        <cbc:CityName>Culemborg</cbc:CityName>
        <cbc:PostalZone>4100 AC</cbc:PostalZone>
        <cac:Country>
          <cbc:IdentificationCode>NL</cbc:IdentificationCode>
          <cbc:Name>Nederland</cbc:Name>
        </cac:Country>
      </cac:PostalAddress>
      <cac:PartyTaxScheme>
        <cbc:CompanyID>NL821679648B01</cbc:CompanyID>
        <cac:TaxScheme>
          <cbc:Name>NL VAT</cbc:Name>
        </cac:TaxScheme>
    </cac:Party>
  </cac:AccountingCustomerParty>
</SelfBilledInvoice>
```

```

    </cac:PartyTaxScheme>
  </cac:Party>
  <cac:AccountingContact>
    <cbc:Telephone>0345-475888</cbc:Telephone>
    <cbc:Telefax>0345-475898</cbc:Telefax>
  </cac:AccountingContact>
</cac:AccountingCustomerParty>
<cac:AccountingSupplierParty>
  <cac:Party>
    <cac:PartyIdentification>
      <cbc:ID>7500909</cbc:ID>
    </cac:PartyIdentification>
    <cac:PartyName>
      <cbc:Name>ANWB Media</cbc:Name>
    </cac:PartyName>
    <cac:PostalAddress>
      <cbc:StreetName>Postbus 93340 </cbc:StreetName>
      <cbc:InhouseMail>ANWB B.V. SCC Crediteuren Kostenplaats 33411</cbc:InhouseMail>
      <cbc:CityName>S Gravenhage</cbc:CityName>
      <cbc:PostalZone>2509 AH</cbc:PostalZone>
      <cac:Country>
        <cbc:IdentificationCode>NL</cbc:IdentificationCode>
        <cbc:Name>Nederland</cbc:Name>
      </cac:Country>
    </cac:PostalAddress>
    <cac:PartyTaxScheme>
      <cbc:CompanyID>NL008841202B01</cbc:CompanyID>
      <cac:TaxScheme>
        <cbc:Name>NL VAT</cbc:Name>
      </cac:TaxScheme>
    </cac:PartyTaxScheme>
  </cac:Party>
</cac:AccountingSupplierParty>
<cac:PaymentMeans>
  <cbc:PaymentMeansCode>AO</cbc:PaymentMeansCode>
  <cbc:PaymentDueDate>2017-03-30</cbc:PaymentDueDate>
  <cbc:InstructionNote>Totaal af te dragen omzet</cbc:InstructionNote>
  <cac:PayerFinancialAccount>
    <cbc:ID>NL76RABO0108242927</cbc:ID>
    <cac:FinancialInstitutionBranch>
      <cbc:ID>RABONL2U</cbc:ID>
      <cbc:Name>Rabobank</cbc:Name>
    </cac:FinancialInstitutionBranch>
  </cac:PayerFinancialAccount>
</cac:PaymentMeans>
<cac:TaxTotal>
  <cbc:TaxAmount currencyID="EUR">1.34</cbc:TaxAmount>
  <cac:TaxSubtotal>
    <cbc:TaxableAmount currencyID="EUR">6.40</cbc:TaxableAmount>
    <cbc:TaxAmount currencyID="EUR">1.34</cbc:TaxAmount>
    <cbc:Percent>21</cbc:Percent>
    <cac:TaxCategory>
      <cac:TaxScheme>
        <cbc:Name>NL VAT</cbc:Name>
      </cac:TaxScheme>
    </cac:TaxCategory>
  </cac:TaxSubtotal>
</cac:TaxTotal>
<cac:LegalMonetaryTotal>
  <cbc:TaxExclusiveAmount currencyID="EUR">6.40</cbc:TaxExclusiveAmount>
  <cbc:PayableAmount currencyID="EUR">7.74</cbc:PayableAmount>
</cac:LegalMonetaryTotal>
<cac:InvoiceLine>
  <cbc:ID>2522113</cbc:ID>
  <cbc:InvoicedQuantity>1</cbc:InvoicedQuantity>
  <cbc:LineExtensionAmount currencyID="EUR">6.40</cbc:LineExtensionAmount>
  <cac:OrderLineReference>
    <cbc:LineID>3088375</cbc:LineID>
  </cac:OrderLineReference>
  <cac:AllowanceCharge>
    <cbc:ChargeIndicator>false</cbc:ChargeIndicator>

```



```

    <cbc:MultiplierFactorNumeric>0.38</cbc:MultiplierFactorNumeric>
    <cbc:Amount currencyID="EUR">3.93</cbc:Amount>
  </cac:AllowanceCharge>
  <cac:TaxTotal>
    <cbc:TaxAmount currencyID="EUR">1.34</cbc:TaxAmount>
    <cac:TaxSubtotal>
      <cbc:TaxableAmount currencyID="EUR">6.40</cbc:TaxableAmount>
      <cbc:TaxAmount currencyID="EUR">1.34</cbc:TaxAmount>
      <cbc:Percent>21</cbc:Percent>
      <cbc:PerUnitAmount currencyID="EUR">10.33</cbc:PerUnitAmount>
      <cac:TaxCategory>
        <cac:TaxScheme>
          <cbc:Name>NL VAT</cbc:Name>
        </cac:TaxScheme>
      </cac:TaxCategory>
    </cac:TaxSubtotal>
  </cac:TaxTotal>
  <cac:Item>
    <cbc:Description>*WATERKAART I VECHTPLASSEN 2011/2012</cbc:Description>
    <cac:StandardItemIdentification>
      <cbc:ID>9789018031404</cbc:ID>
    </cac:StandardItemIdentification>
    <cac:AdditionalItemProperty>
      <cbc:Name>Afn_relatie_id</cbc:Name>
      <cbc:Value>7519291</cbc:Value>
    </cac:AdditionalItemProperty>
    <cac:AdditionalItemProperty>
      <cbc:Name>Afnemer</cbc:Name>
      <cbc:Value>BOL.COM BV</cbc:Value>
    </cac:AdditionalItemProperty>
  </cac:Item>
  <cac:AdditionalItemProperty>
    <cbc:Name>Voorwaarde</cbc:Name>
    <cbc:Value>DIO</cbc:Value>
  </cac:AdditionalItemProperty>
  <cac:Price>
    <cbc:PriceAmount currencyID="EUR">12.50</cbc:PriceAmount>
  </cac:Price>
</cac:InvoiceLine>
</SelfBilledInvoice>

```

## Kanalen om de elektronische factuur te ontvangen

De elektronische factuur wordt altijd in twee formaten uitgereikt, in leesbaar PDF formaat en in het UBL formaat t.b.v. geautomatiseerde verwerking.

Er zijn twee kanalen beschikbaar via welke een uitgever de elektronische factuur van CB kan ontvangen. Bij CB aangesloten uitgevers krijgen de elektronische factuur altijd via CB Online afgeleverd. Een uitgever kan de factuur hiervandaan downloaden en kan daarbij zelf bepalen of de PDF factuur en/of de UBL factuur wordt gebruikt voor verdere verwerking. Voor uitgevers die facturen volledig geautomatiseerd willen verwerken is er de mogelijkheid de elektronische facturen via FTP te ontvangen. Beide kanalen worden hieronder verder toegelicht.

### CB Online

In CB Online is een tabblad Facturatie beschikbaar waar een uitgever de PDF en/of de UBL selfbilling factuur kan downloaden.

### FTP

Wanneer een uitgever er voor kiest facturen via FTP te ontvangen krijgt deze per maand via FTP twee ZIP bestanden aangeleverd met daarin alle selfbilling facturen voor de betreffende uitgever.

De naamgeving van dit ZIP bestand is als volgt:

Naamgeving Zip bestand	<Relatie ID Uitgever>_SELFB_<Formaat>_<JJJMMDD>.zip
<Relatie ID Uitgever>	Het Relatie ID van de uitgever
<Formaat>	Het formaat van de facturen (PDF of UBL)
<JJJMMDD>	De dag waarop CB de facturen verstrekt (is niet factuurdatum)

## Voorbeeld

Dit voorbeeld bevat de volgende facturen:

- Maandoverzicht eBoekhuis (7000123\_EBH\_SB\_201211\_01.pdf) met daarin de volgende dagfacturen: EB-7000123-ERS-17, EB-7000123-ERS-18 en EB-7000123-ERS-19
- Maandoverzicht CB Facturatie (7000123\_CBF\_SB\_201211\_01.pdf) met daarin de volgende dagfacturen: CBF-7000123-ERS-185, CBF-7000123-ERS-186 en CBF-7000123-ERS-187

Voorbeeld inhoud van de ZIP bestanden met hierboven genoemde selfbillingfacturen:

7000123\_FACT\_PDF\_20121201.zip

\7000123\_EBH\_SB\_201211\_01.pdf

\7000123\_CBF\_SB\_201211\_01.pdf

7000123\_FACT\_UBL\_20121201.zip

\7000123\_EBH\_SB\_201211\_01\_17\_UBL.xml

\7000123\_EBH\_SB\_201211\_01\_18\_UBL.xml

\7000123\_EBH\_SB\_201211\_01\_19\_UBL.xml

\7000123\_CBF\_SB\_201211\_01\_185\_UBL.xml

\7000123\_CBF\_SB\_201211\_01\_186\_UBL.xml

\7000123\_CBF\_SB\_201211\_01\_187\_UBL.xml

## Toelichting naamgeving factuurbestanden

Bij het verstrekken van PDF facturen onderkennen we volgende factuurbestanden:

- Maandoverzicht eBoekhuis  
<Relatie ID Afnemer>\_EBH\_SB\_<JJJJMM>\_<volgnr>.pdf
- Maandoverzicht CB Facturatie  
<Relatie ID Afnemer>\_CBF\_SB\_<JJJJMM>\_<volgnr>.pdf

Bij het verstrekken van XML facturen onderkennen we volgende factuurbestanden:

- Factuur eBoekhuis  
<Relatie ID Afnemer>\_EBH\_SB\_<JJJJMM>\_<volgnr>\_<factuurnummer>\_UBL.xml

Factuur CB facturatie

<Relatie ID Afnemer>\_CBF\_SB\_<JJJJMM>\_<volgnr>\_<factuurnummer>\_UBL.xml

## Algemene informatie FTP account

Bestanden worden uitgewisseld middels het FTP(S) protocol. Versleuteling van de berichten op basis van het protocol ftp(e)s (FTP over SSL) is verplicht. CB ondersteunt op dit moment enkel TLSv1, data channels zijn gelimiteerd tot poortrange 41000:42000. Om gebruik te maken van versleuteld ftp, dient uw ftp cliënt software dit wel te ondersteunen.

Webservices en websites zijn secure zodra daar vertrouwelijke gegevens over gaan.

Wanneer er gebruik gemaakt wordt van digitale communicatie wordt er een FTP account op de [ftp1.boekhuis.nl](http://ftp1.boekhuis.nl) aangemaakt. Via dit account kunnen de orderbestanden geplaatst worden en zullen de gewenste bestanden door CB worden klaargezet. De inloggegevens voor het ftp account worden u door CB toegestuurd na activeren van het het FTP account.

Een FTP account heeft de volgende kenmerken:

- /Relatie id/in/ (map waar de orderbestanden, pdf en jpg bestanden geplaatst worden);
- /Relatie id/out/ (map waar CB de bestanden voor u plaatst);
- De home directory is /relatie id/;



### Directories en subdirectories

Er mogen geen directories en subdirectories aangemaakt worden!

De naamgeving van een bestand bestaat uit twee delen, het gedeelte voor en na de punt;

- de bestandsnaam, welke voor de "punt" geplaatst is (*bestandsnaam.ext*);
- de extensie, welke na de "punt" geplaatst is.



### Bestandsnaam

De bestandsnaam mag opgebouwd worden m.b.v. cijfers 0 t/m 9, de letters a t/m z (hoofdletters en/of kleine letters) en de speciale karakters "punt" (.), dash (-) en underscore (\_). Alle andere karakters zoals spatie, trema, &, <, >, {, } etc. zijn niet toegestaan. Voor de extensie is het gebruik van hoofdletters niet toegestaan.

Parallele inlogsessies voor hetzelfde bestand zijn niet toegestaan.

Bestanden die door u worden geplaatst in de map /in/ worden direct na binnenkomst door CB verplaatst en verder verwerkt. Bestanden mogen alleen geplaatst worden en daarna niet meer bewerkt, naam veranderen etc.. Van geplaatste orderberichten wordt automatisch een ontvangstbevestiging teruggeplaatst. De frequentie om in te loggen op de server mag niet vaker zijn dan 1 keer per 10 minuten.

Bestanden die door u worden opgehaald (gedownload) van de FTP server uit de /out map, worden automatisch verwijderd door de FTP server. Bestanden die niet worden opgehaald, worden i.v.m. ruimtebesparing na enige tijd door het CB verwijderd.



### Transfer modus

Voor de verbinding dient van commando PASV (passive mode) gebruik gemaakt te worden.

De transfer modus Binair/ASCII waarin bestanden worden geplaatst/ opgehaald is de volgende:

Binair: alle bestanden met de extensies '.epub', '.jpg', '.pdf' en '.zip'

ASCII: alle overige extensies

## Englisch version - Data exchange via FTP

Data files will be exchanged through the FTP(S) protocol. Encryption of the messages based on the protocol ftp(e)s (FTP over SSL) is mandatory. At this moment CB only supports TLSv1, data channels are limited to a port range 41000:42000. To use secure ftp, your ftp client software has to support it. Webservices and websites are secure as soon as confidential data is transferred.

For the digital communication, a FTP account is created on ftp1.boekhuis.

Via this account, files can be put on the ftp server by the customer and the desired files will be put by CB. Login credentials will be sent by CB to you after activating the FTP account.

A FTP account has the following characteristics:

- /Relation Id/in/ (folder where orderfiles, pdf and jpg files can be put);
- /Relation Id/out/ (folder where CB puts the files for you);
- The home directory is /relation id/.



### Directories en subdirectories

It is not allowed to create directories or subdirectories.

The naming of a file consists of two parts, the part before the dot and the part after the dot:

- the file name which is placed before the dot (filename.ext);
- the extension which is placed after the dot.

The file name may contain number 0-9, characters a-z (uppercase and/or lowercase) and the special characters "dot" (.), "dash" (-) and "underscore" (\_). All other characters like spaces, trema, &, <, >, {, }, etc. are not allowed.

For the extensions the use of uppercase is not allowed.

Files that are put in the /in/ folder are instantly moved and processed after receipt by CB. Files can only be put in the directory, it is not allowed to edit them or change the name etc. Automatically a receipt confirmation is placed. The frequency of login should not be more than once every 10 minutes.

Files that are downloaded by you from the /out/ folder on the FTP server are automatically deleted by the FTP server. Files that are not downloaded will be deleted by CB after some time for reasons of saving space.



### Transfer mode

For the connection the command PASV (passive mode) should be used.

The transfer mode Binary/ASCII to be used for different kind of files put/downloaded is the following:

- Binary: all files with extension '.epub', '.jpg', '.pdf' or '.zip'
- ASCII: all other extensions.

